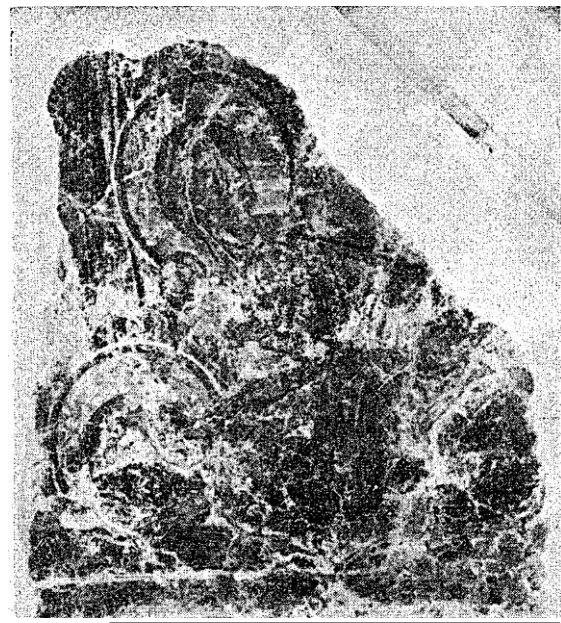


ФРЕСКЕ СКИНУТЕ СА ЗИДОВА НЕКИХ ПОРУШЕНИХ ЦРКАВА



Један медаљон и фрагмент Лазаревог васкрсења, демонтрани са Ђурђевиx Стубова

ЂУРЂЕВИ СТУБОВИ

Остаци фресака из XII века на рушевинама манастира Ђурђеви Стубови код Новог Пазара, налазили су се у веома лошем стању. Већ десетинама година отпадали су мањи или већи делови драгоцених композиција, а многе површине биле су одвојене од зидова и слободно висиле. Фреске су биле потпуно изложене временским непогодама. Зато је Завод одлучио да се оне најугроженије фреске, чије је пропадање било неизбежно, а заштита на самом објекту немогућа, демонтирају, а да се све остале фреске, које су бар

мало заклоњене зидовима и луковима, причврсте уза зид.

Године 1949, стручњаци Завода¹ скинули су преостале фрагменте композиција Духови (пет фрагмената) и Лазарево васкрсење (четири фрагмента), затим два попрсја апостола, два медаљона и још три мала фрагмента. Све преостале фреске, међу којима се налази и монументални св. Ђорђе на коњу, учвршћене су за зидове на којима су се и досад налазиле.

¹ Демонтирање фресака из свих цркава извршио је сликар Јарослав Кратина уз помоћ сликара Милоша Јовановића.



Фрагмент композиције „Духови“, из Граца



Фрагмент са „Успења“, из Палежа

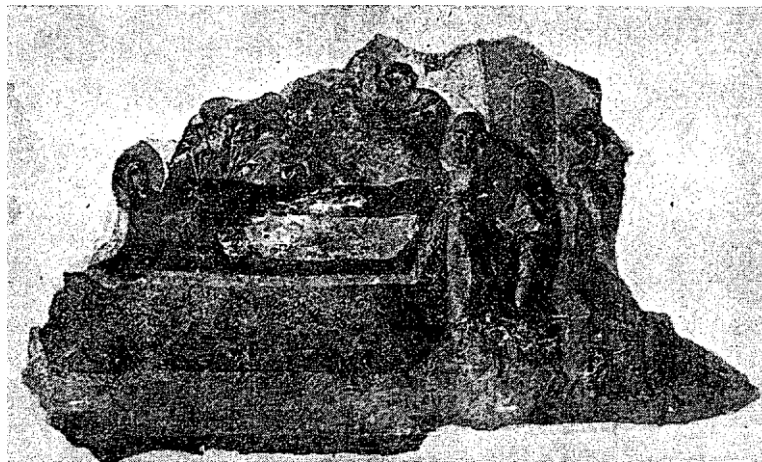
ГРАДАЦ

У сличном стању као и у претходне две цркве, налазиле су се фреске у порушеном манастиру Грацу. Године 1947—48 Завод је ставио целу грађевину под кров (види извештај арх. Сл. Ненадовића на стр. 51 ове књиге), али су и ту неке највише угрожене фреске морале да буду скинуте. Демонтиране су три фигуре апостола из Причешћа, једна глава из Духова, затим једна

и једно дете из композиције „Покољ у Витлејему“.

ПАЛЕЖ

Према фотографијама снимљеним одмах после Првог светског рата, могло се установити да су се остаци фресака у порушеној цркви у селу Палежу, на 10 км. југозападно од Студенице, до наших дана потпуно изме-



Палеж: преостали део Успења

ниле: веома су избледеле, постале ровите и одвојене од зида. Изложене сунцу, киши и ветру, за десетак будућих година потпуно би ишчезле. Зато је 1949 године из Палежа демонтиран још сачувани део Успења, глава једне жене и фигуре двојице Врачева.

*

Демонтиране фреске из све три цркве конзервиране су у радионици Завода и предате Народном музеју у Београду, у чијем се средњовековном одељењу налазе изложене.

С. М.

LE DEMONTAGE DE FRESQUES DE-MONASTERES EN RUINES

Dans les monastères de Djurdjevi Stubi près de Novi Pazar et Gradac près de Raška, ainsi que dans l'église qui se trouve au village de Palež, au Sud-Ouest de Studenica, qui sont en ruines depuis des dizaines d'années et dont l'état empire tous les jours, on a procédé au démontage des fresques les plus menacées qui ont été transportées au Musée National à Beograd où elles sont exposées. Les autres fresques de ces monastères et de l'église ont été renforcées et gardées sur les murs où elles se trouvaient.



Градац: Причешће апостола