

1. Манастир Горњак

1. Monastère Gornjak

ЖИВОПИС ЦРКВИЦЕ СВ. НИКОЛЕ У МАНАСТИРУ ГОРЊАКУ

У Ждрелу, код Петровца на Млави, у изврском природном амбијенту клисуре, недалеко од пута који води од Пожаревца ка Жагубици и Бору, на левој обали Млаве, налази се манастир Горњак (сл. 1). Изнад самог манастира, у пећини окомите стене сазидаана је црквица св. Николе, позната као испосница — капела Григорија Синаита, млађег (сл. 2). У овом крају има више испосница у стеновитим пећинама. На десној обали Млаве, изнад садашњег асфалтираног пута, често се налази на напуштене испоснице у зазиданим пећинама (сл. 3). Ту је током XIV столећа, а можда и раније, живео, вероватно, већи број монаха-испосника, хезихаста. Доласком Григорија Синаита, млађег, шездесетих-седамдесетих година XIV века у овај крај Србије, група испосника, с њим на челу, образује посебан културни центар. То је свакако и био разлог за подухват кнеза Лазара да сагради манастир Горњак. Он је 1379. године издао повељу овом манастиру по којој се манастир, с црквом св. Ваведења, преда-

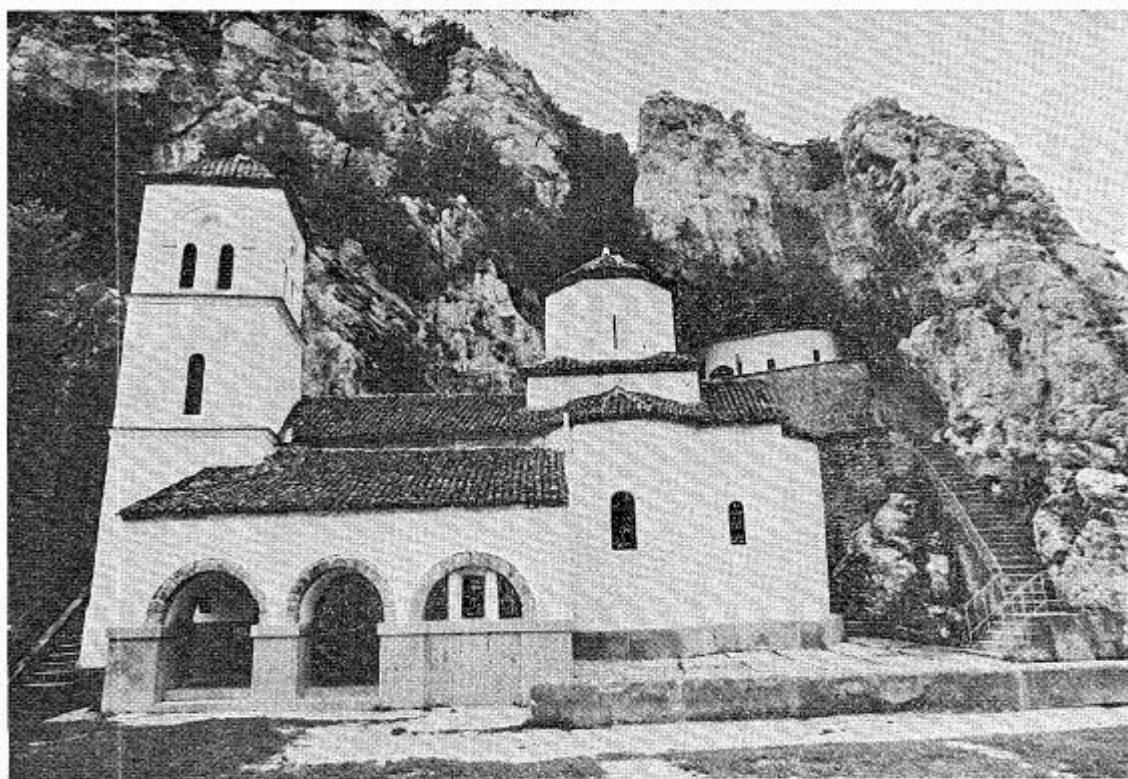
је Григорију Синаиту у старешинство. Овом повељом означена су и места која се поклањају Горњаку за његово издржавање.¹

Не би се магло поуздано рећи када је сазидаана црквица св. Николе. Њена задња обнова, највероватније, потиче из средине XIX века, када је обнављан манастир (1845). Тада су и досликане зидне слике на њеним унутрашњим зидним површинама које су временом пропале и тако откриле првобитан живопис.

Старе фреске сачуване су већим делом у јужном простору испоснице.

На западном зиду остали су фрагменти Успења. Лево од улазних врата, на овом зиду, у приземној зони, јасно се распознају стојеће фигуре двојице монаха. Десни, св.

¹ М. Васић, Жича и Лазарица, Београд 1928, 114; Ђ. Бошковић, Средњовековни споменици северносточне Србије, Старинар, н. с. књ. I, Београд 1950, 189—190; Ђ. Сп. Радојичић, Григорије из Горњака, Историјски часопис, књ. III, Београд 1952, 85—105.



2. Манастир Горњак и црквица св. Николе у пећини

2. Monastère Gornjak et petite église de st. Nicolas dans la grotte



3. Монашке испоснице у Ждрелу
3. Les confessionaux des moines à Zdrela



4. Манастир Горњак, црквица св. Николе, св. испосници, XV—XVI век
4. Monastère Gornjak, petite église de st. Nicolas, st. confesseurs



5. Манастир Горњак, црквица св. Николе, св. Сава и св. Симеон Немања, XV—XVI век
5. Monastère Gornjak, petite église de st. Nicolas, st. Sava et st. Simeon Nemanja. XV—XVIème siècle

Стефан нови, у уздигнутој десној руци држи икону Исуса Христа (сл. 4). Насликана икона представљена је са дршком при дну. На јужном зиду, одмах до западног, у приземној зони преостале су фигуре св. Саве и св. Симеона Немање (сл. 5). Остали део приземне зоне је без фресака, сасвим уништен, сем што је у олтарском простору још увек присутна избледела представа двојице архијереја чије су сигнатуре нестале.

Горња зона јужног зида сачувала је четири мање композиције (од истока ка западу) — Рођење, Срећење, Крштење и Лазарево Васкрсење (сл. 6—10). Све сцене су доста оштећене, али се ипак јасно распознају.

Сачувани фрагменти живописа црквице св. Николе указују на фреско сликарство

са знајачним ликовним вредностима. То је стваралаштво искусног зографа чији су цртеж и колорит на завидној висини.

О датовању овог живописа моћи ће се поузданије говорити после његове канзервације. Раније датовање у крај XIV века, можда, има извесног оправдања.² Међутим, судећи нарочито по избледелим представама св. архијереја, у олтарском простору, св. испосника, св. Саве и св. Симеона Немање, као и композицијама из Христовог живота, ове фреске би, вероватно, припадале крају XV или почетку XVI столећа. Оне се стилски знатно приближују истовременом сликарству манастира Ајдановца, код Прокупља, Поганова, код Пирота, Прохора Пчињског, код Врања, Лапушње и Крепи-

² В. Ђурић, Моравско сликарство, Београд 1967, 13.



6. Манастир Горњак, црквица св. Николе, Срећење, XV—XVI век

6. Monastère Gornjak, petite église de st. Nicolas, Présentation au Temple XV—XVI^{ème} siècle



7. Манастир Горњак, црквица св. Николе, Крштење, XV—XVI век

7. Monastère Gornjak, petite église de st. Nicolas. Le Baptême, XV—XVI^{ème} siècle



8. Манастир Горњак, црквица св. Николе, Крштење, детаљ, XV—XVI век

8. Monastère Gornjak, petite église de st. Nicolas, Le Baptême, détail, XV—XVI^{ème} siècle

чевца, код Бољевца-Зајечара. Начин приказивања св. монаха, облик свитака који држе светитељи и палеографија натписа, а посебно изразити линеаризам, указивали би, изгледа, на најближе сродство с крепичевским фрескама, које су настале крајем XV или (првих година XVI века).³

Радомир Николић

³ Р. Николић, Манастир Крепичевац, Развитак бр. 1 (јануар—фeбруар) за 1965, Зајечар 1965, 75—78. Карактеристична је идентична моделација инкарната на горњачким и крепичевским фрескама. Како се Горњак, Крепичевац и Лапушња налазе у западном делу североисточне Србије, није искључено да је једна сликарска монашка радионица, можда, из Петруше (с Раваницом), или Ждрела (с Горњаком), где је било мноштво монашки испосница, радила на украшавању ових манастира. Овај део Србије крајем XV и током XVI века био је под влашћу влашких бољара, па је у то доба и монашки живот овде био активнији.

9. Манастир Горњак, црквица св. Николе, Лазарево Васкрсење детаљ, XV—XVI век
 9. Monastère Gornjak, petite église de st. Nicolas, Résurrection de Lazare XV—XVI^{ème} siècle

A PEINTURE DE LA PETITE EGLISE ST.
 NICOLAS AU MONASTERE GORNJAK

La peinture de la petite église St. Nicolas, chapelle de Grigoriya Sinaita, le plus jeune, au monastère de Gornjak, à Zdrelo, près de Petrovac na Mlavi, est conservée par fragments. La marque de son style est la plus apparentée à la peinture des fresques des monastères Ajdanovac, près de Prokuplje, Poganovo près de Pirot, Prohor Pčinjski, près de Vranje, Lapušnja et Krepičevac, près de Boljevac, Zaječar qui ont été construits à la fin du XV^{ème} et au début du XVI^{ème} siècle.

Radomir Nikolić



10. Манастир Горњак, црквица св. Николе. Лазарево Васкрсење, детаљ, XV—XVI век
 10. Monastère Gornjak, chapelle de Grigoriye Sinaita, Cveti, détail, XV—XVI^{ème} siècle



